



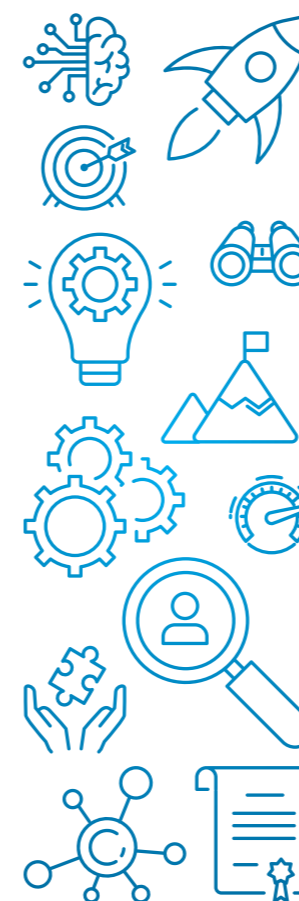
Excellence in
sustainable technology



Nimm die Zukunft
in deine Hand



Herzlich Willkommen bei GROB-Ausbildung



1 | ÜBER UNS

Exzellente Produktion weltweit
GROB-Ausbildungszentrum
Ausbildungsteam bei GROB

2 | AUSBILDUNG

Ausbildung bei GROB
Elektroniker für Automatisierungstechnik
Fachinformatiker
Fachkraft für Lagerlogistik
Industriekaufleute
Industriemechaniker
Konstruktionsmechaniker
Mechatroniker
Technischer Produktdesigner
Werkstoffprüfer
Zerspanungsmechaniker

3 | DUALES STUDIUM

Duales Studium bei GROB
Elektro- und Informationstechnik
Maschinenbau
Mechatronik
Wirtschaftsingenieurwesen

4 | SPECIALS

Benefits bei GROB
Schnupperpraktikum

NIMM DIE ZUKUNFT IN DEINE HAND



Exzellente Produktion weltweit

Alles Wichtige kurz & knapp



SEIT UNSERER GRÜNDUNG IM JAHR 1926 SIND WIR ALS GLOBAL OPERIERENDES FAMILIENUNTERNEHMEN TAKTgebENDER VORREITER IN DER ENTWICKLUNG UND HERSTELLUNG HOCHINNOVATIVER PRODUKTIONS- UND AUTOMATISIERUNGSSYSTEME.

Zu unseren Kunden gehören namhafte Automobilhersteller und deren Zulieferer sowie Unternehmen verschiedenster Branchen. Als Familienunternehmen setzen wir langfristig auf Qualität, Präzision und nachhaltiges Wachstum aus eigener Kraft.



Mit unseren Produktionswerken in Deutschland, Brasilien, den USA, China, Italien und Indien sowie weltweiten Service- und Vertriebsniederlassungen sind wir mit über 8.800 Mitarbeitern rund um den Globus vertreten und sichern so beste Qualität.

Unsere Mitarbeiter sind das Rückgrat des Unternehmens, unser Erfolgsfaktor und gestaltende Kraft. Sie tragen entscheidend dazu bei, dass wir im internationalen Wettbewerb nicht nur bestehen, sondern unsere Technologie- und Marktführerschaft weiter ausbauen können.

*#Elektromobilität #Universalmaschinen #Zerspanungstechnik
#Montageanlagen #Automatisierung #Digitalisierung #AdditiveFertigung*

*#WerkzeugUndFormenbau #Medizintechnik #Energietechnik
#Maschinenbau #Automotive #Automation #Aerospace*



WERDE TEIL DER ERFOLGSGESCHICHTE VON GROB



High-Tech-Ausbildung auf über 5.000 m²!

Das Ausbildungszentrum bei GROB bietet eine erstklassige Ausbildungsumgebung, in der gewerbliche Auszubildende und duale Studenten praxisnah und zukunftsorientiert auf ihre berufliche Laufbahn vorbereitet werden. Mit unserem Fokus auf eine hochwertige Ausbildung sichern wir nicht nur die Zukunft unserer Fachkräfte, sondern auch die Wettbewerbsfähigkeit von GROB als Weltmarktführer.

Große Fläche: Unser modernes Ausbildungszentrum ist einzigartig in der Umgebung.

Optimale Ausstattung: Im und außerhalb des Ausbildungszentrums sind die Arbeitsplätze modern, sicher und ergonomisch ausgestattet.

Praktische Erfahrung: Du arbeitest mit einer breiten Palette an Maschinen, Aktorikmodellen und Trainingssystemen, die dir praxisnahe Fähigkeiten vermitteln.

Zukunft sichern: Unsere Ausbildung ist der Schlüssel zum Erfolg und sorgt für gut ausgebildete Fachkräfte bei GROB.

Individuelle Förderung: Wir unterstützen die persönliche Entwicklung jedes Auszubildenden durch maßgeschneiderte Förderprogramme und regelmäßige Feedbackgespräche, um deine Stärken zu erkennen und auszubauen.

Barrierefreiheit: Unsere Ausbildung ist überwiegend barrierefrei. Auch mit körperlichen, Hör- oder Sehbeeinträchtigungen kann man bei uns eine Ausbildung machen.



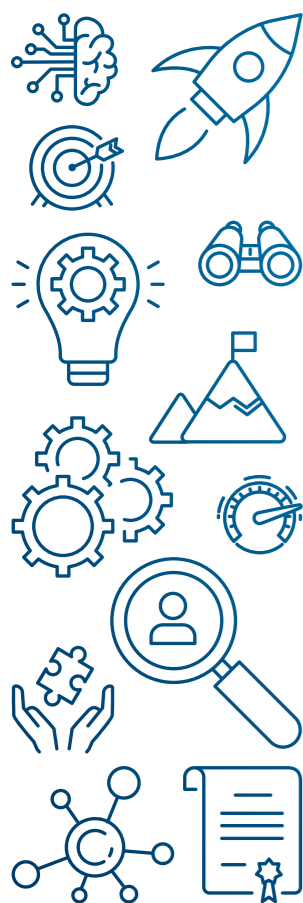
*„Das Ausbildungszentrum
ist definitiv ein weiteres
Aushängeschild unseres
Familienunternehmens!“*

MODERNSTE TECHNIK FÜR DEINE AUSBILDUNG!



Und wann bewirbst du dich?

Ausbildung bei GROB



BEWIRB DICH JETZT FÜR EINE AUSBILDUNG BEI GROB!

GROB hat eine lange Tradition in der Ausbildung und ist der größte Arbeitgeber und Ausbildungsbetrieb in der Region. Seit der Gründung in Mindelheim haben wir über 2.000 junge Menschen ausgebildet, von denen viele noch bei uns arbeiten. Nutze die Chance auf eine langfristige Perspektive und sichere dir eine gute Zukunft mit Weiterqualifizierungsmöglichkeiten!

BEWERBUNGSABLAUF

1. Voraussetzungen

Ausbildung: Qualifizierender Mittelschulabschluss
Duales Studium: Fachhochschulreife oder Abitur

2. Bewerbung einreichen

Reiche deine vollständigen Bewerbungsunterlagen (Anschreiben, Lebenslauf, Zeugnisse) über unser Online-Bewerberportal ein.

3. Einstellungstest

Alle Bewerber legen nach der vollständigen Einreichung der Bewerbungsunterlagen einen fachspezifischen Einstellungstest ab.

4. Einladung zum Vorstellungsgespräch

Die Ergebnisse des Tests und das Schulzeugnis entscheiden über die Einladung.

5. Entscheidung / Vertrag:

Bei positiver Entscheidung wird dir ein Ausbildungsvertrag angeboten, den du nach dem Ergebnis deiner Einstellungsuntersuchung bei unserem Betriebsarzt, dann unterzeichnest.



Wichtige Hinweise:

- Schwerbehinderte und ihnen gleichgestellte Bewerberinnen und Bewerber werden bei gleicher Eignung besonders berücksichtigt.
- Achte darauf, dass deine Unterlagen vollständig und fehlerfrei sind, um einen positiven ersten Eindruck zu hinterlassen.

BIST DU INTERESSIERT?

Bewirb dich einfach online über unser Bewerberportal: karriere.grobgroup.com

Schicke uns:

- Dein Bewerbungsschreiben mit dem gewünschten Ausbildungsberuf
- Deinen tabellarischen Lebenslauf
- Dein Jahreszeugnis

WIR FREUEN UNS AUF DEINE BEWERBUNG!

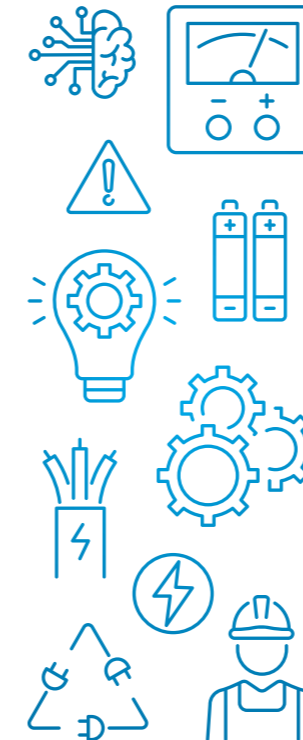


Werde Teil der GROB-Familie
und bewirbe dich jetzt unter

karriere.grobgroup.com



Elektroniker für ^(m/w/d) Automatisierungstechnik



Als Elektroniker für Automatisierungstechnik (m/w/d) sorgst du dafür, dass Maschinen selbstständig arbeiten! Du planst die Bewegungsabläufe am PC, tüftelst an Schaltplänen und erstellst Programme für die Maschinen. Du bist verantwortlich für die automatisierte Steuerung und Regelung von Maschinen, Anlagen und Prozessen, indem du speicherprogrammierbare Steuerungen (SPS) implementierst und programmierst.

DAS ERWARTET DICH:

- Planung der Bewegungsabläufe von Anlagen
- Erstellung und Prüfung von SPS-Programmen für Maschinen und Robotern
- Überwachung von Maschinen mit Diagnosesystemen
- Installation und Vernetzung von Bauteilen wie Sensoren
- Arbeit mit vernetzten und automatisierten Systemen für effiziente Produktionsabläufe

DAS BRINGST DU MIT:

- Interesse an Programmieren und Informatik
- Mathematik und Physik sind deine Lieblingsfächer
- Spaß an Elektronik sowie Faszination für automatisierte Abläufe



DEIN ANSPRECHPARTNER

Herr Florian Rauch
Telefon: +49 (8261) 996-2260 · E-Mail: ausbildung@grob.de



BERUFSSCHULSTANDORT
Berufsschule Memmingen



BERUFSSCHULE
Blockbeschulung (1 Woche)



AUSBILDUNGSDAUER
3,5 Jahre

Fachinformatiker (m/w/d)

Fachrichtung Systemintegration oder Anwendungsentwicklung



BERUFSSCHULSTANDORT

Berufsschule Kempten



BERUFSSCHULE

Blockbeschulung (1 Woche)



AUSBILDUNGSDAUER

3 Jahre



Systemintegration: In diesem Bereich übernimmst du die Planung, Installation, Wartung und Administration von IT-Systemen und Netzwerken. Du arbeitest mit Servern, Netzwerktechniken, IT-Sicherheitssysteme und Cloud-Infrastrukturen. Du bist der erste Ansprechpartner bei technischen Problemen und sorgst dafür, dass das Unternehmen gut vernetzt ist.

Anwendungsentwicklung: Hier entwickelst und programmierst du benutzerfreundliche Softwarelösungen. Du setzt Softwareprojekte nach Kundenwunsch um, testest die Anwendungen auf Fehler und dokumentierst deine Arbeit. Sorgfalt ist wichtig, da selbst kleine Fehler im Code große Auswirkungen haben können.

DAS ERWARTET DICH:

- Arbeiten mit hochkomplexen IT-Systemen und Netzwerken
- Betreuung von Servern und Netzwerktechnik
- Einblicke in Rechenzentrum, IT-Sicherheit und Cloud-Infrastruktur
- Entwicklung und Programmierung von Softwarelösungen
- Dokumentation und Schulung von Mitarbeitern

DAS BRINGST DU MIT:

- Interesse an einer zukunftssträchtigen Branche
- Begeisterung für die Arbeit am PC
- Logisches Denken und sorgfältige Arbeitsweise

DEIN ANSPRECHPARTNER

Herr Thomas Queißer
Telefon: +49 (8261) 996-2260 · E-Mail: ausbildung@grob.de

Fachkraft ^(m/w/d) für Lagerlogistik



BERUFSSCHULSTANDORT

Berufsschule Kaufbeuren



BERUFSSCHULE

1. Lehrjahr 1,5 Tage pro Woche
2. und 3. Lehrjahr 1 Tag pro Woche



AUSBILDUNGSDAUER

3 Jahre



In einem Unternehmen wie unserem ist ein reibungsloser Materialfluss entscheidend. Als Fachkraft für Lagerlogistik (m/w/d) bist du das Herzstück der Logistik und spielst eine zentrale Rolle in der gesamten Lieferkette. Du bist der Schlüssel zu einem effizienten Ablauf und sorgst dafür, dass Waren pünktlich und zuverlässig an ihren Bestimmungsort gelangen!

DAS ERWARTET DICH:

- Eingangskontrolle und Organisation der Entladungsvorgänge
- Auswahl der Lagerplätze und Dokumentation der Warenbewegungen
- Kommissionierung, Verpackung und Versand von Gütern
- Vorbereitung des Material- und Informationsflusses
- Planung und Optimierung von Logistikprozessen

DAS BRINGST DU MIT:

- Ausgeprägter Sinn für Ordnung
- Organisationstalent
- Ausgeprägtes Verantwortungsbewusstsein



DEIN ANSPRECHPARTNER

Herr Andreas Jedelhauser
Telefon: +49 (8261) 996-2260 · E-Mail: ausbildung@grob.de



Industriekaufleute (m/w/d)



BERUFSSCHULSTANDORT

Berufsschule Memmingen



BERUFSSCHULE

1. und 2. Lehrjahr 1,5 Tage pro Woche
3. Lehrjahr 1 Tag pro Woche



AUSBILDUNGSDAUER

3 Jahre



Als Industriekaufmann/-frau (m/w/d) kümmerst du dich um die Verwaltung und Steuerung unterschiedlicher Betriebsabläufe und wirst zu einem vielseitigen Organisationstalent. Du erhältst Einblicke in die gesamte betriebswirtschaftliche Struktur des Unternehmens und wirst in verschiedenen Funktionsbereichen wie Beschaffung, Personal, Marketing, Finanzbuchhaltung, Controlling, Vertrieb und Versand eingesetzt. Diese Vielseitigkeit ermöglicht es dir, nach Abschluss der Ausbildung flexibel in verschiedenen Bereichen eingesetzt zu werden.

DAS ERWARTET DICH:

- Organisation und Steuerung betriebswirtschaftlicher Abläufe und Prozesse
- Einholen und Vergleichen von Angeboten
- Bearbeiten von Kundenaufträgen, Versandvorbereitungen bis zum Überwachen des Zahlungsverkehrs
- Mitwirkung im Personalmanagement
- Unterstützung bei Marketingmaßnahmen

DAS BRINGST DU MIT:

- Organisationstalent
- BWR, Deutsch und Englisch sind deine Lieblingsfächer
- Freude an der Arbeit mit Menschen
- Spaß an der Nutzung von Office-Programmen



DEINE ANSPRECHPARTNERIN

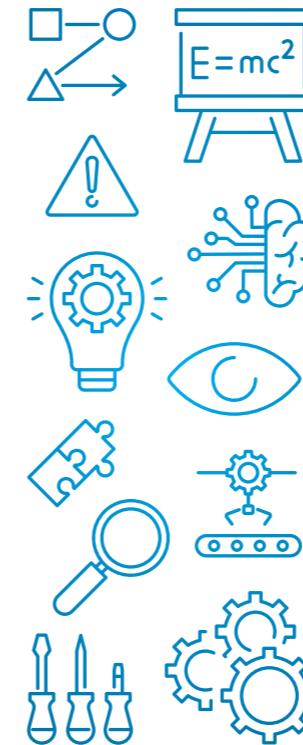
Frau Marina Machado
Telefon: +49 (8261) 996-2260 · E-Mail: ausbildung@grob.de



Industriemechaniker (m/w/d)

Fachrichtung Maschinen- und Anlagenbau

Ausbildung | Industriemechaniker | Fachrichtung Maschinen- und Anlagenbau | 21



Als Industriemechaniker (m/w/d) im Maschinen- und Anlagenbau bist du maßgeblich an der Herstellung, Montage und Inbetriebnahme unserer hochmodernen Sondermaschinen beteiligt. Während deiner dreieinhalbjährigen Ausbildung lernst du verschiedenste Techniken zur Metallbearbeitung und Montage. Kurz gesagt: Du bist ein Allrounder!

DAS ERWARTET DICH:

- Montage und Inbetriebnahme von Maschinen und Anlagen
- Herstellung von Werkstücken und Auswertung technischer Zeichnungen
- Fehlerdiagnose und -behebung zur Sicherstellung eines reibungslosen Betriebs
- Überwachung und Pflege der Produktionssysteme zur Maximierung der Effizienz
- Arbeiten mit modernen Technologien wie CNC-Steuerungen und Robotertechnik

DAS BRINGST DU MIT:

- Technisches Interesse und Begeisterung für Maschinenbau
- Mathematik und Physik sind deine Lieblingsfächer
- Freude an praktischer Arbeit in Werkstätten und Produktionshallen



DEIN ANSPRECHPARTNER

Herr Andreas Jedelhauser
Telefon: +49 (8261) 996-2260 · E-Mail: ausbildung@grob.de



BERUFSSCHULSTANDORT

Berufsschule Memmingen



BERUFSSCHULE

1. und 2. Lehrjahr 1,5 Tage pro Woche
3. und 4. Lehrjahr 1 Tag pro Woche



AUSBILDUNGSDAUER

3,5 Jahre

Konstruktions- mechaniker (m/w/d)



BERUFSSCHULSTANDORT

Berufsschule Memmingen/Lauingen



BERUFSSCHULE

1. und 2. Lehrjahr 1,5 Tage pro Woche
3. und 4. Lehrjahr Blockbeschulung



AUSBILDUNGSDAUER

3,5 Jahre



Als Konstruktionsmechaniker (m/w/d) bist du für die Herstellung und Montage von Metallkonstruktionen anhand technischer Zeichnungen verantwortlich. Dein Tätigkeitsfeld ist vielseitig und reicht von der Fertigung einzelner Bauteile bis hin zur kompletten Montage komplexer Anlagen.

DAS ERWARTET DICH:

- Fertigung von Baugruppen und Bauteilen aus Blechen und Metallprofilen
- Anwendung sowohl manueller als auch maschineller Fertigungsverfahren
- Erlernen verschiedener Fügeverfahren wie Schweißen, Nieten und Verschrauben
- Bedienung hochproduktiver Stanz- und Laseranlagen für präzise Ergebnisse

DAS BRINGST DU MIT:

- Freude an der Herstellung großer Metallkonstruktionen
- Begeisterung für Metallverarbeitung wie Schweißen und Biegen
- Interesse an der Programmierung automatisierter Anlagen wie z. B. Biegezellen, Schweißrobotern oder Laser-Stanz-Anlagen



DEIN ANSPRECHPARTNER

Herr Andreas Jedelhauser
Telefon: +49 (8261) 996-2260 · E-Mail: ausbildung@grob.de



Mechatroniker (m/w/d)



BERUFSSCHULSTANDORT

Berufsschule Kempten



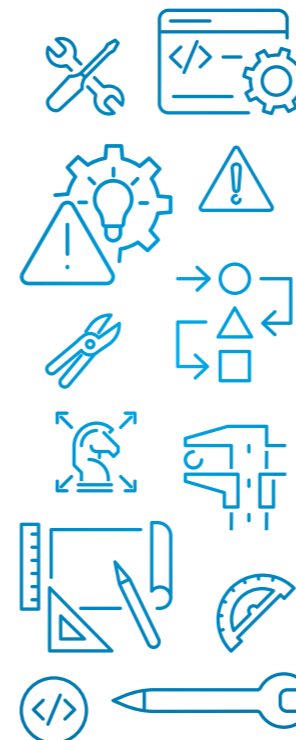
BERUFSSCHULE

Blockbeschulung (1 Woche)



AUSBILDUNGSDAUER

3,5 Jahre



Als Mechatroniker (m/w/d) kombinierst du Wissen und Fertigkeiten aus den Bereichen Elektrotechnik, Informatik und Mechanik! Deine wesentlichen Arbeitsgebiete liegen in der Steuerungs-, Regelungs- und Antriebstechnik sowie in der Handhabung verschiedener Maschinenelemente und Montagetechniken. Du bist verantwortlich für die automatisierte Steuerung und Regelung von Maschinen, Anlagen und Prozessen, indem du speicherprogrammierbare Steuerungen (SPS) implementierst und programmierst.

DAS ERWARTET DICH:

- Montage, Installation und Inbetriebnahme komplexer Anlagen
- Erstellung und Prüfung von SPS-Programmen für Maschinen und Robotern
- Arbeiten an der Schnittstelle von Mechanik, Elektrotechnik und Informatik
- Netzwerke und Systeme installieren und konfigurieren

DAS BRINGST DU MIT:

- Interesse an Programmiersprachen
- Mathematik und Physik sind deine Lieblingsfächer
- Leidenschaft für Elektrotechnik, Informatik und Mechanik



DEIN ANSPRECHPARTNER

Herr Florian Rauch
Telefon: +49 (8261) 996-2260 · E-Mail: ausbildung@grob.de



Technischer Produktdesigner (m/w/d)

Fachrichtung Maschinen- und Anlagenkonstruktion



BERUFSSCHULSTANDORT

Berufsschule Kempten



BERUFSSCHULE

1. und 2. Lehrjahr 1,5 Tage pro Woche
3. und 4. Lehrjahr 1 Tag pro Woche



AUSBILDUNGSDAUER

3,5 Jahre



Als Technischer Produktdesigner (m/w/d) bist du verantwortlich für die Erstellung und Modifikation von 3D-Modellen sowie technischen Zeichnungen. Du stellst sicher, dass technische Anforderungen konstruktiv und fertigungsgerecht umgesetzt werden. Dabei legst du besonderen Wert auf die Auswahl des richtigen Werkstoffs, die Einhaltung von Bauteiltoleranzen, Herstellbarkeit und vieles mehr. Der Umgang mit modernen CAD-Programmen und Datenverwaltungssystemen ist ein zentraler Bestandteil deiner Ausbildung.

DAS ERWARTET DICH:

- Umfassender Einblick in das CAD-Programm SIEMENS NX und SAP
- Erwerb von vertieftem technischem Wissen und besseres Verständnis für Zusammenhänge
- Produktentwicklung – vom Entwurf und der Berechnung bis hin zum fertigen Bauteil
- Erstellung von Zeichnungen, Materialstammdaten und Stücklisten für Bauteile und Baugruppen

DAS BRINGST DU MIT:

- Gutes räumliches Vorstellungsvermögen
- Mathematik und Physik sind deine Lieblingsfächer
- Technisches Interesse und Begeisterung für Maschinenbau
- Selbstständige, genaue und planvolle Arbeitsweise

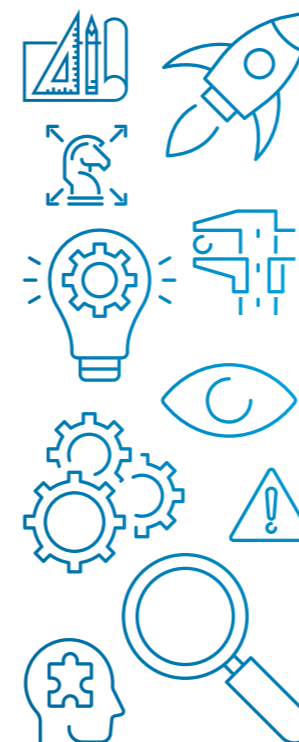
DEIN ANSPRECHPARTNER

Herr Thorsten Berger
Telefon: +49 (8261) 996-2260 · E-Mail: ausbildung@grob.de



Werkstoffprüfer (m/w/d)

Fachrichtung Metalltechnik



Als Werkstoffprüfer (m/w/d) lernst du, Materialien genau unter die Lupe zu nehmen! Deine Hauptaufgabe ist es, metallische Werkstücke auf Fehler zu überprüfen und sicherzustellen, dass die Qualität stimmt. Wenn es zu Schäden kommt, führst du detaillierte Analysen durch und bestimmst Eigenschaften wie Härte und Festigkeit.

DAS ERWARTET DICH:

- Untersuchung von Werkstoffen und Werkstücken
- Analyse von Produktions- und Bearbeitungsschritten zur Fehlervermeidung
- Anwendung zerstörender und zerstörungsfreier Prüfverfahren
- Mikroskopische Untersuchung von Materialien
- Qualitätssicherung und Ergebnisdokumentation

DAS BRINGST DU MIT:

- Sorgfältige und qualitätsbewusste Arbeitsweise
- Ausgeprägtes Verantwortungsbewusstsein
- Interesse an mikroskopischen Untersuchungen



DEIN ANSPRECHPARTNER

Herr Andreas Jedelhauser
Telefon: +49 (8261) 996-2260 · E-Mail: ausbildung@grob.de



BERUFSSCHULSTANDORT

Berufsschule Selb



BERUFSSCHULE

Blockbeschulung (2-3 Wochen)



AUSBILDUNGSDAUER

3,5 Jahre

Zerspanungsmechaniker (m/w/d)

Fachrichtung Fräs-/Drehtechnik

G440



BERUFSSCHULSTANDORT

Berufsschule Memmingen



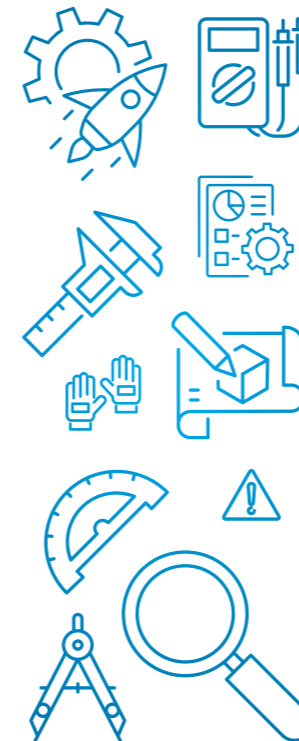
BERUFSSCHULE

1. und 2. Lehrjahr 1,5 Tage pro Woche
3. und 4. Lehrjahr 1 Tag pro Woche



AUSBILDUNGSDAUER

3,5 Jahre



Als Zerspanungsmechaniker (m/w/d) bist du für die Fertigung von Präzisionsteilen im Maschinenbau verantwortlich. Während deiner Ausbildung erlernst du verschiedene Bearbeitungsverfahren sowie die Bedienung von CNC-Werkzeugmaschinen. Dies sind Maschinen, deren Arbeitsschritte du einprogrammieren wirst, welche das Werkstück danach automatisch bearbeiten.

DAS ERWARTET DICH:

- Herstellung von komplexen Werkstücken an modernen CNC-Bearbeitungszentren
- Programmierung verschiedener CNC-Steuerungen
- Einrichten von Maschinen und präzises Spannen der Werkzeuge und Werkstücke
- Überprüfen der Werkstücke und Dokumentieren deiner Arbeitsschritte zur Qualitätssicherung

DAS BRINGST DU MIT:

- Eine präzise und sorgfältige Arbeitsweise
- Gutes räumliches Vorstellungsvermögen
- Freude an praktischer Arbeit in Werkstätten und Produktionshallen

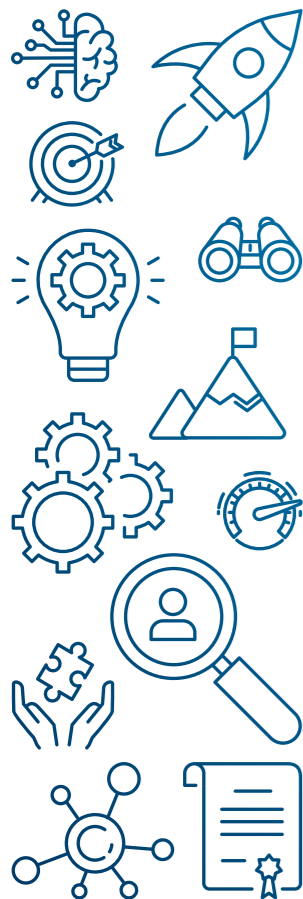
DEIN ANSPRECHPARTNER

Herr Andreas Jedelhauser
Telefon: +49 (8261) 996-2260 · E-Mail: ausbildung@grob.de



Und wann bewirbst du dich?

Duales Studium bei GROB



STARTE DEIN DUALES STUDIUM BEI GROB IN KOOPERATION MIT DER TECHNISCHEN HOCHSCHULE IN ULM

Im dualen Studium nach dem Ulmer Modell kombinierst du in nur 4,5 Jahren ein Hochschulstudium mit einer fachspezifischen Berufsausbildung bei GROB. Am Ende hast du sowohl den IHK-Facharbeiterbrief als auch den „Bachelor of Engineering“ in der Tasche – und kennst unser Unternehmen bereits bestens!

WARUM EIN DUALES STUDIUM?

In kurzer Zeit zur Doppelqualifikation

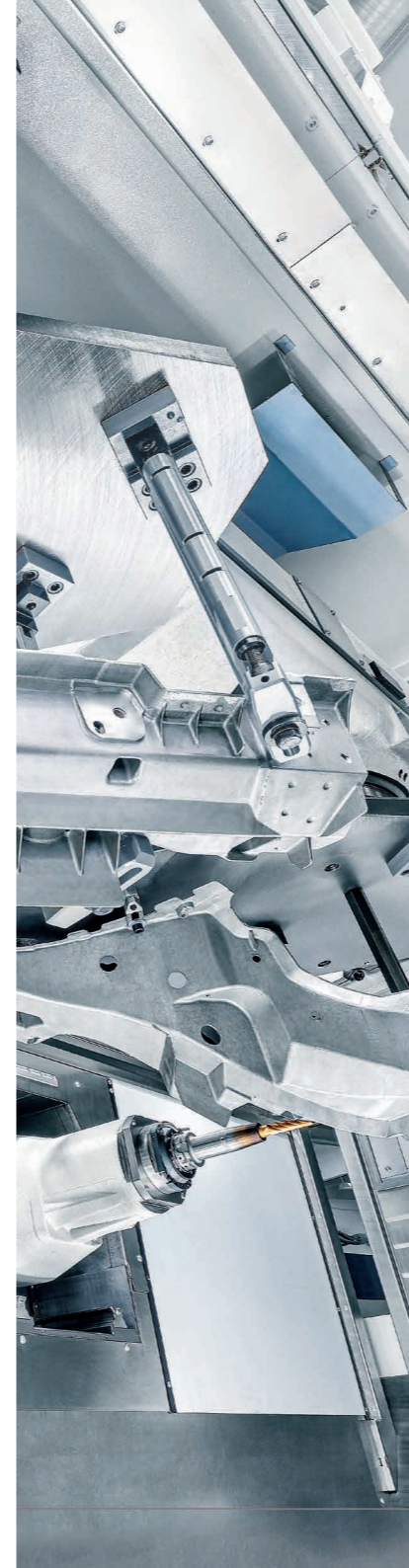
Du erhältst den Facharbeiterbrief in einem anerkannten Ausbildungsberuf und den Bachelorabschluss.

Finanzielle Unabhängigkeit

Bei GROB entspricht die Bezahlung den Vorgaben des Tarifvertrages der bayerischen Metall- und Elektroindustrie. Du erhältst nicht nur für die Ausbildungszeit und Praxisphasen eine Vergütung, sondern auch für deine Studienzeit an der Hochschule.

Praxisbezogene, firmenorientierte Ausbildung

Das duale Studium bereitet dich durch den Ausbildungsanteil besser auf die spätere Berufspraxis vor als ein herkömmliches Studium. Im Praxisteil können wir firmenspezifische Ausbildungsschwerpunkte setzen, wodurch sich später die Einarbeitungszeit reduziert.



BIST DU INTERESSIERT?

Voraussetzung für eine Bewerbung um ein Duales Studium bei GROB ist die Fachhochschulreife oder das Abitur.

Schwerbehinderte und deren gleichgestellte Bewerberinnen und Bewerber werden bei gleicher Eignung besonders berücksichtigt.

Bewirb dich einfach online über unser Bewerberportal: karriere.grobgroup.com

Schicke uns:

- Dein Bewerbungsschreiben
- Deinen tabellarischen Lebenslauf
- Dein Jahreszeugnis

WIR FREUEN UNS AUF DEINE BEWERBUNG!



Werde Teil der GROB-Familie
und bewerbe dich jetzt unter

karriere.grobgroup.com



Das erwartet dich!

Duales Studium bei GROB

DUALES STUDIUM NACH ULMER MODELL			
9	Bachelorarbeit		
8	6. Semester	Projektarbeit	Praxisprojekt Teil 2
7	4. Semester	Projektarbeit	
6	3. Semester	Projektarbeit	
5	Ausbildung mit Berufsschule	IHK-Prüfung Teil 2	Praxisprojekt Teil 1
4	IHK-Prüfung Teil 1	Ausbildung mit Berufsschule	
3	2. Semester	Ausbildung	
2	1. Semester	Ausbildung	
1	Ausbildung mit Berufsschule		
	— ABLAUFPLAN AUSBILDUNGSSEMESTER →		

THU Grundstudium

THU Hauptstudium

GROB Ausbildung

GROB Fachabteilung

AUSBILDUNG

Deine Ausbildungsphasen finden sowohl bei GROB als auch in Spezialklassen in der Berufsschule statt. Zunächst startest du mit deiner Grundausbildung vor dem 1. Studiensemester. In der vorlesungsfreien Zeit des Grundstudiums und nach Bestehen der Bachelor-Vorprüfung wird deine Berufsausbildung fortgesetzt. Mit dem erfolgreichen Abschluss erhältst du den Facharbeiterbrief der IHK.

GRUNDSTUDIUM

Das Grundstudium startet zum Sommersemester an der Technischen Hochschule in Ulm. Nach dem 1. und 2. Semester wird die Bachelor-Vorprüfung abgelegt.

HAUPTSTUDIUM

Das Hauptstudium bietet dir eine abwechslungsreiche Mischung aus theoretischen und praktischen Phasen. In drei Semestern des Hauptstudiums werden die wissenschaftlichen Kenntnisse ausgebaut bzw. schwerpunktmäßig vertieft.

HIGHLIGHTS DES HAUPTSTUDIUMS

Praxisprojekte: In den vorlesungsfreien Zeiten arbeitest du an wissenschaftlichen Aufgabenstellungen bei GROB. Diese Projekte helfen dir, um deine theoretischen Kenntnisse zu vertiefen und direkt anzuwenden.

Bachelorarbeit: Dein Studium endet mit der Bachelorarbeit, die du bei uns verfasst. Du arbeitest an einem anspruchsvollen Projekt, das deine Fähigkeiten und dein Wissen optimal zur Geltung bringt. Nach erfolgreichem Abschluss erhältst du den Titel Bachelor of Engineering (B.Eng.).

Studiengang Elektro- & Informationstechnik



SCHULSTÄNDEORTE

Ulm



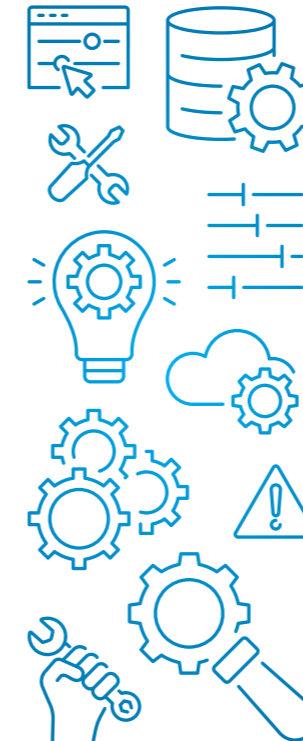
AUSBILDUNGSBERUF

Elektroniker für Automatisierungstechnik



DAUER DUALES STUDIUM

4,5 Jahre



Der Studiengang Elektro- und Informationstechnik bietet die Entwicklung und Optimierung von komplexen Systemen, die sowohl elektrische Komponenten als auch Informationstechnologie umfassen. Du hast ausgezeichnete berufliche Entwicklungschancen bei der Konstruktion von Elektro- und Automatisierungsmaschinen und -anlagen und der dazugehörigen Software. Du begleitest dabei den Entwicklungs-, Konstruktions- und Installationsprozess dieser Anlagen bis hin zur Inbetriebnahme und Übergabe an den Kunden.

DAS ERWARTET DICH:

- Konstruktion, Simulation und Programmierung von verschiedenen Maschinen und Anlagen
- Durchführung von Funktionstests und Planung von Produktionsprozessen
- Inbetriebnahme und Sicherstellung höchster Qualitätsstandards
- Mitarbeit in Forschungs- und Entwicklungsprojekten

DAS BRINGST DU MIT:

- Abitur oder Fachhochschulreife
- Starkes Interesse an Elektronik, digitalen Technologien und deren Anwendungen
- Fähigkeit zur systematischen Analyse und problemlösenden Denkweise
- Teamfähigkeit und aktive Mitwirkung in Projekten



DEIN ANSPRECHPARTNER

Herr Florian Rauch
Telefon: +49 (8261) 996-2260 · E-Mail: ausbildung@grob.de



Das erwartet dich!

Dein Studienverlauf

ELEKTRO- UND INFORMATIONSTECHNIK						
7	Bachelorarbeit		Wahlmodul		Modul Schwerpunkt 1	Modul Schwerpunkt 2
6	Projekt-Elektrotechnik		Wahlmodul	Wahlmodul	Modul Schwerpunkt 1	Modul Schwerpunkt 2
5	Praxissemester entfällt (Ulmer Modell)					
4	Elektronik	Signalverarbeitung	Software Engineering	Regelungstechnik und elektrische Maschinen	Modul Schwerpunkt 1	Modul Schwerpunkt 2
3	Elektronik	Signalverarbeitung	Programmieren in C++	Mathematik für die Elektrotechnik	Modul Schwerpunkt 1	Modul Schwerpunkt 2
GRUNDSTUDIUM						
2	Elektrotechnik	Grundlagen der Komm.technik	Mikro-computertechnik	Mathematik	Physik	Digitaltechnik
1	Elektrotechnik		Programmieren in C	Mathematik	Physik	Digitaltechnik



Pflichtmodule
 Wahlmodule
 Schwerpunktmodule

Ausführliche Informationen zu den einzelnen Studieninhalten und Modulen sowie zu den Ansprechpartnern der Hochschule findest du unter www.thu.de/et

Im **Hauptstudium** wählst du bei GROB einen Pflichtschwerpunkt und kannst zusätzlich aus zwei weiteren Vertiefungen wählen, die deinen Interessen entsprechen.

AUTOMATISIERUNG (VERPFLICHTEND)

In diesem Schwerpunkt werden die wachsenden Anforderungen an moderne Automatisierungslösungen behandelt, insbesondere in sicherheitskritischen Bereichen. Es werden vertiefte Kenntnisse in folgenden Bereichen vermittelt:

#Sensoren #Aktoren #Bussysteme #Steuerungstechnik #SPS #Regelungstechnik #Industrie4.0 #SmarteSysteme

INTERNET OF THINGS (IOT)

Dieser Schwerpunkt behandelt die Entwicklung von Systemen, die eigenständig über das Internet kommunizieren und automatisierte Aufgaben erledigen. Es werden vertiefte Kenntnisse in folgenden Bereichen vermittelt:

#Datenbanken #DataAnalysis #Softwarearchitekturen #Automatisierung #Kommunikation #SmartObjects #IntelligenteSysteme #MaschinellesLernen #KI

LEISTUNGSELEKTRONIK UND ENERGIETECHNIK

In diesem Schwerpunkt beschäftigst du dich mit dem Wandel der elektrischen Energieversorgung und den damit verbundenen Herausforderungen. Es werden vertiefte Kenntnisse in folgenden Bereichen vermittelt:

#Leistungselektronik #ElektrischeEnergieversorgung #AntriebeUndAnlagentechnik #ElektromagnetischeVerträglichkeit #ErneuerbareEnergie #Umrichter #SmartGrid



Studiengang Maschinenbau



SCHULSTANDORTE
Günzburg / Ulm



AUSBILDUNGSBERUF
Industriemechaniker



DAUER DUALES STUDIUM
4,5 Jahre



Der Studiengang Maschinenbau bietet ein breites Einsatzfeld auf der Grundlage einer universellen ingenieurwissenschaftlichen Ausbildung. Im Mittelpunkt des Studiums stehen Methoden und Techniken zur Entwicklung und Konstruktion von Maschinen auf der Basis von CAD-Technologien und modernen Berechnungsverfahren.

DAS ERWARTET DICH:

- Entwicklung und Konstruktion von verschiedenen Maschinen und Anlagen
- Erstellung von Konstruktionskonzepten und Prototypen
- Mitarbeit in Forschungs- und Entwicklungsprojekten
- Zuständigkeit für wirtschaftliche Fertigung zu optimalen Kosten

DAS BRINGST DU MIT:

- Abitur oder Fachhochschulreife
- Starkes Interesse an Technik und Maschinen
- Fähigkeit zur systematischen Analyse und problemlösenden Denkweise
- Teamfähigkeit und aktive Mitwirkung in Projekten



DEIN ANSPRECHPARTNER

Herr Andreas Jedelhauser
Telefon: +49 (8261) 996-2260 · E-Mail: ausbildung@grob.de



Das erwartet dich!

Dein Studienverlauf

MASCHINENBAU						
7	Wahlmodule			Bachelorarbeit		
6	Schwerpunktmodule					Projektarbeit
5	Praxissemester entfällt (Ulmer Modell)					
4	Strömungslehre	Regelungstechnik	Physikalisch-Technisches Labor	Schwerpunktmodule		
3	Mathematik 3	Konstruktion 3	Betriebswirtschaftslehre	Techn. Mechanik 3 Dynamik	Thermodynamik	Elektrotechnik Messtechnik
GRUNDSTUDIUM						
2	Mathematik 2	Konstruktion 2	Physik 2	Techn. Mechanik 2 Festigkeitslehre	CAx2	Grundlagen Informatik
1	Mathematik 1	Konstruktion 1	Physik 1	Techn. Mechanik 1 Statik	CAx1	Werkstoffkunde



Pflichtmodule
 Wahlmodule
 Schwerpunktmodule

Ausführliche Informationen zu den einzelnen Studieninhalten und Modulen sowie zu den Ansprechpartnern der Hochschule findest du unter www.thu.de/mb

Im **Hauptstudium** kannst du bei GROB zwischen zwei Schwerpunkten wählen, um dich zu spezialisieren:

KONSTRUKTION UND ENTWICKLUNG

Im Mittelpunkt steht die Befähigung für eine spätere Tätigkeit im klassischen Konstruktions- und Fertigungsbereich. Es werden vertiefte Kenntnisse in folgenden Bereichen vermittelt:

*#Konstruktions-UndEntwicklungsmethodik #Fertigungsverfahren #ElektrischeAntriebe
 #Steuerungstechnik #Ölhydraulik #Getriebetechnik*

AUTOMATISIERUNG UND DIGITALISIERUNG

Dieser Schwerpunkt berücksichtigt die steigenden Anforderungen an Maschinenbauingenieure bei der Entwicklung und dem Betrieb komplexer, hochautomatisierter Anlagen. Es werden vertiefte Kenntnisse in folgenden Bereichen vermittelt:

#Antriebstechnik #Automatisierungssysteme #KI-gestützteDatenanalyse #Steuerungstechnik #Robotik

Studiengang Mechatronik



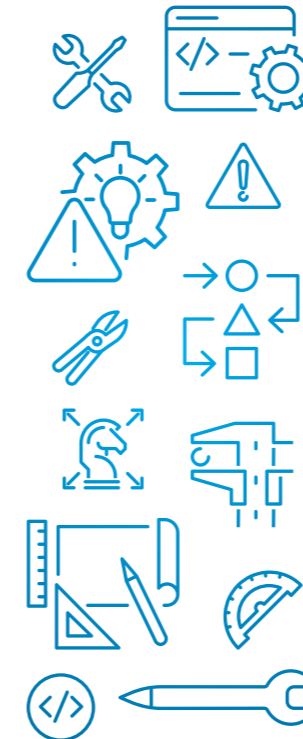
SCHULSTÄNDORTE
Ehingen / Ulm



AUSBILDUNGSBERUF
Mechatroniker



DAUER DUALES STUDIUM
4,5 Jahre



Der Studiengang Mechatronik verbindet Inhalte aus den klassischen Ingenieursdisziplinen Elektrotechnik, Informatik und Maschinenbau und vernetzt sie zu einem neuen zukunftsrelevanten Fachgebiet. Viele mechatronische Produkte sind fester Bestandteil unseres Alltags (z. B. moderne Roboter in der Industrie). Statt einzelne Teilsysteme allein zu entwerfen, lernst du eine am Gesamtsystem technisch orientierte Lösung zu entwickeln.

DAS ERWARTET DICH:

- Tests von neuen Entwicklungen im Labor und Praxisversuchen
- Durchführung von Versuchen zur Optimierung und Effizienzsteigerung
- Durchführung von Inbetriebnahme- und Abnahmetests
- Mitarbeit in Forschungs- und Entwicklungsprojekten

DAS BRINGST DU MIT:

- Abitur oder Fachhochschulreife
- Starkes Interesse an Mechanik, Elektronik und Informatik
- Fähigkeit zur systematischen Analyse und problemlösenden Denkweise
- Teamfähigkeit und aktive Mitwirkung in Projekten



DEIN ANSPRECHPARTNER

Herr Florian Rauch
Telefon: +49 (8261) 996-2260 · E-Mail: ausbildung@grob.de



Das erwartet dich!

Dein Studienverlauf

MECHATRONIK						
7	Bachelorarbeit			Wahlmodul	Schwerpunktmodul	Schwerpunktmodul
6	Regelungstechnik	WiSo/Sprache	WiSo/Sprache	Wahlmodul	Schwerpunktmodul	Schwerpunktmodul
5	Praxissemester entfällt (Ulmer Modell)					
4	Systemanalyse und Simulation	Qualitätstechnik	Sensorik und Messtechnik	Bachelorprojekt		Schwerpunktmodul
3	Mathematische Modellierung	Fertigungstechnik	Schaltungstechnik	Technische Optik	Elektronik-Projekt	Schwerpunktmodul
GRUNDSTUDIUM						
2	Mehrdimensionale Analysis	Werkstoffkunde	Elektrotechnik	Physik und Mechanik 2	Konstruktionslehre	Softwareentwicklung
1	Analysis	Lineare Algebra	Elektrotechnik	Physik und Mechanik 1	Konstruktionslehre	Softwareentwicklung



Pflichtmodule Wahlmodule Schwerpunktmodule

Ausführliche Informationen zu den einzelnen Studieninhalten und Modulen sowie zu den Ansprechpartnern der Hochschule findest du unter www.thu.de/mc

Im **Hauptstudium** kannst du bei GROB zwischen zwei Schwerpunkten wählen, um dich zu spezialisieren:

MECHATRONISCHE SYSTEME UND GERÄTE

Viele Maschinen und Geräte bestehen heute aus einer Mischung von Mechanik, Elektrotechnik und Informatik. In diesem Schwerpunkt lernst du, wie diese komplexen Systeme funktionieren. Es werden vertiefte Kenntnisse in folgenden Bereichen vermittelt:

#MechatronischeAntriebe #Leistungselektronik #Mikrocontrollern #TechnischeMechanik #FEMProduktentwicklung #Automatisierungstechnik #SPS #ReverseEngineering #AdditiveManufacturing

MECHATRONISCHE SYSTEME DER PHOTONIK

In diesem Schwerpunkt entdeckst du die Welt der optoelektronischen Bauelemente, die in Geräten wie Kameras und Displays unerlässlich sind und lernst ihre Funktionen sowie die dazugehörige elektronische Beschaltung kennen. Es werden vertiefte Kenntnisse in folgenden Bereichen vermittelt:

#TechnischeOptik #Optoelektronik #OptischeMesstechnik #Photovoltaik #Solar-UndSpeicherelektronik #Mikrocontrollertechnik



Studiengang Wirtschaftsingenieurwesen



SCHULSTÄNDE
Günzburg / Ulm / Neu-Ulm



AUSBILDUNGSBERUF
Industriemechaniker



DAUER DUALES STUDIUM
4,5 Jahre



Der Studiengang Wirtschaftsingenieurwesen schafft die Schnittstelle zwischen Technik und Betriebswirtschaft. Dabei bildest du das Bindeglied zwischen technischen und kaufmännischen Aufgaben eines Unternehmens – zwei Disziplinen, welche immer weniger klar zu trennen sind. Im Mittelpunkt des Studiums stehen Organisations- und Managementprozesse, die mit betriebswirtschaftlichen, rechtlichen und sprachlichen Lerninhalten kombiniert werden.

DAS ERWARTET DICH:

- Analyse und Verbesserung von Betriebs- und Produktionsabläufen
- Planung und Organisation dynamischer Prozessketten
- Entwicklung und Implementierung von Strategien zur Kostenreduktion und Effizienzsteigerung
- Mitarbeit in interdisziplinären Teams zur Förderung innovativer Projekte

DAS BRINGST DU MIT:

- Abitur oder Fachhochschulreife
- Starkes Interesse an der Schnittstelle zu Technik, Maschinen und Betriebswirtschaft
- Fähigkeit zur systematischen Analyse und problemlösenden Denkweise
- Teamfähigkeit und aktive Mitwirkung in Projekten



DEIN ANSPRECHPARTNER

Herr Andreas Jedelhauser
Telefon: +49 (8261) 996-2260 · E-Mail: ausbildung@grob.de



Das erwartet dich!

Dein Studienverlauf

WIRTSCHAFTSINGENIEURWESEN						
7	Bachelorarbeit			Wahlpflichtfach	Nebenschwerpunkt	Nebenschwerpunkt
6	Strategisches Management	Marketing	Personalmanagement	Studienarbeit	Hauptschwerpunkt	Nebenschwerpunkt
5	Praxissemester entfällt (Ulmer Modell)					Labor
4	Produktionswirtschaft	Projektmanagement	Enterprise Information Systems	Hauptschwerpunkt	Hauptschwerpunkt	Hauptschwerpunkt
3	Produktionswirtschaft	Statistik und Operations Research	Hauptschwerpunkt	Hauptschwerpunkt	Controlling und Investitionsrechnung	Wirtschaftsrecht
GRUNDSTUDIUM						
2	Physikalische Grundlagen	Mathematik	IT-Grundlagen	Konstruktion	Rechnungswesen	Englisch
1	Ingenieurgrundlagen	Mathematik	IT-Grundlagen	Grundlagen BWL	Grundlagen VWL	Englisch



Pflichtmodule
 Nebenschwerpunkt
 Hauptschwerpunkt

Ausführliche Informationen zu den einzelnen Studieninhalten und Modulen sowie zu den Ansprechpartnern der Hochschule findest du unter www.thu.de/wi

Ein Studium – zwei Hochschulen: Die betriebswirtschaftlichen, rechtlichen und sprachlichen Fächer werden an der Hochschule Neu-Ulm gelehrt, die technischen Inhalte an der Technischen Hochschule Ulm. Im **Hauptstudium** kannst du zwischen drei Schwerpunkten wählen, um dich individuell zu spezialisieren:

PRODUKTION

Du lernst, wie Betriebsabläufe in Unternehmen funktionieren und wie man sie optimiert. Dabei entwickelst du technische Lösungen und prüfst deren Wirtschaftlichkeit. Es werden vertiefte Kenntnisse in folgenden Bereichen vermittelt:

#Produktionsverfahren #Automatisierungstechnik #Qualitätsmanagement #SimulationVonProduktionssystemen

LOGISTIK

Du erfährst, wie Produktions-, Lager- und Transportprozesse effizient gestaltet werden, um den steigenden logistischen Anforderungen ("sofort, alles, überall") gerecht zu werden – und das zu geringen Kosten. Es werden vertiefte Kenntnisse in folgenden Bereichen vermittelt:

#TechnischeLogistiksysteme #SimulationVonLogistiksysteme #SupplyChain #Beschaffungslogistik #Distributionslogistik

PRODUKTMANAGEMENT UND VERTRIEB

Du wirst auf die Analyse von Märkten und Kunden vorbereitet und entwickelst kreative Produkte sowie Vertriebskonzepte für das digitale Zeitalter. Es werden vertiefte Kenntnisse in folgenden Bereichen vermittelt:

#Produktentwicklung #InternationalBusiness #Vertrags-UndPatentrecht #Markt-UndKundenmanagement

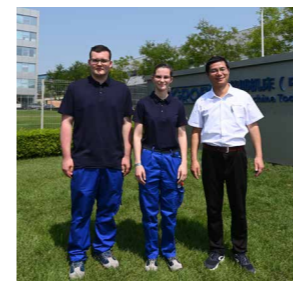
Ausbildung lohnt sich!

Exclusive Azubi-Benefits



STARTE DEINE KARRIERE BEI UNS UND GENIESSE DABEI DIE EXKLUSIVEN AZUBI-BENEFITS!

Auszubildende können bei uns zahlreiche attraktive Benefits erwarten. Dazu gehören eine überdurchschnittliche Vergütung, flexible Arbeitszeiten und vielfältige Weiterbildungsmöglichkeiten. Du profitierst von einer persönlichen Betreuung, einem modernen Ausbildungszentrum und der Möglichkeit, internationale Erfahrungen zu sammeln. Ein umfassendes Gesundheitsmanagement und abwechslungsreiche Freizeitangebote runden das Angebot ab und fördern deine ganzheitliche Entwicklung.



**MODERNES
AUSBILDUNGSZENTRUM**



**HOHE
ÜBERNAHMECHANCEN**



EVENTS & TRAININGS



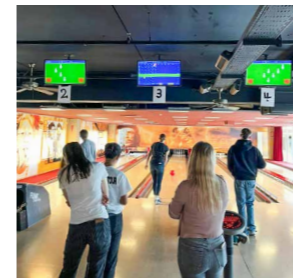
FAHRTKOSTENZUSCHUSS



**GROB-LEASING
FAHRZEUG FÜR DIE
BESTEN AZUBIS**

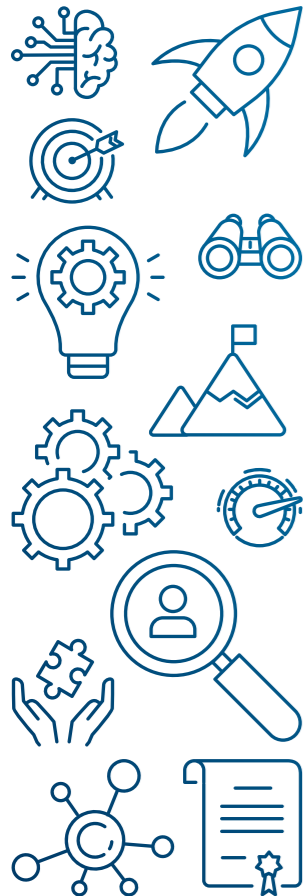


**FLEXIBLE ARBEITSZEITEN
& ATTRAKTIVE VERGÜTUNG**



Noch keine Zukunftspläne?

Schnupperpraktikum bei GROB



DAS EINWÖCHIGE SCHNUPPERPRAKTIKUM BEI GROB BIETET DIR DIE MÖGLICHKEIT, EINEN SPANNENDEN EINBLICK IN EINEN UNSERER AUSBILDUNGSBERUFE ZU ERHALTEN.

Bist du unsicher, was du nach der Schule machen möchtest? Möchtest du einen Einblick in den Berufsalltag eines modernen Traditionsunternehmens gewinnen und herausfinden, ob ein technischer Beruf zu dir passt? Dann bewirb dich jetzt für einen unserer begehrten Schnupperpraktikumsplätze!

Unsere möglichen Berufe (m/w/d) für dein Praktikum:

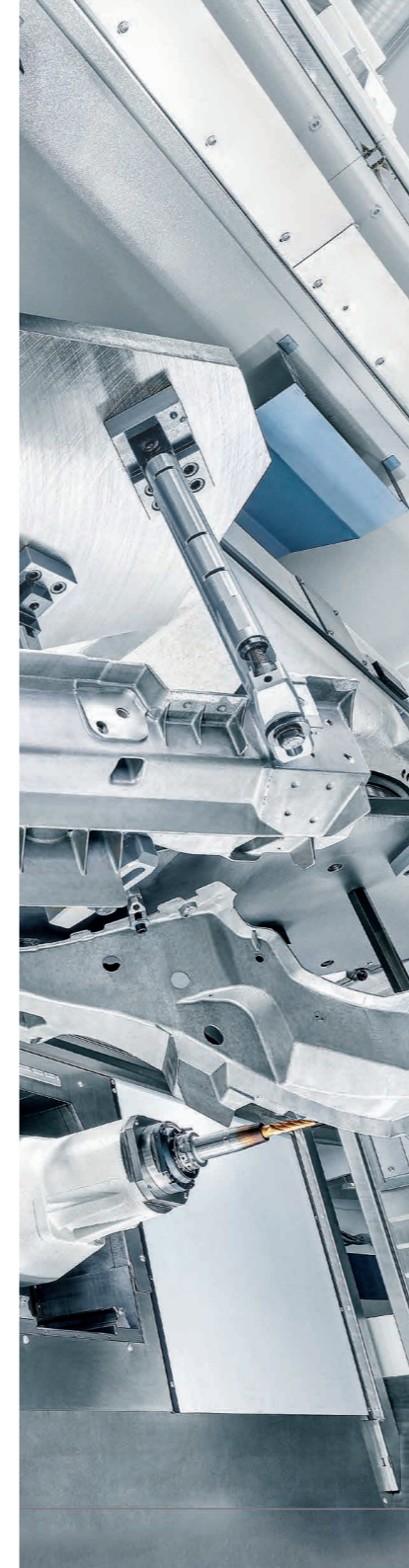
Elektroniker für Automatisierungstechnik | Fachinformatiker | Fachkraft für Lagerlogistik
Industriekaufleute | Industriemechaniker | Mechatroniker | Werkstoffprüfer
Technischer Produktdesigner | Zerspanungsmechaniker | Konstruktionsmechaniker

PRAKTIKUM IN DEN FERIEEN

Nutze die Möglichkeit unsere Ausbildungsberufe in den Faschings- und Osterferien, in der ersten Woche der Pfingstferien sowie ersten Woche der Sommerferien und in den Herbstferien bei einem einwöchigen Schnupperpraktikum näher kennenzulernen.

SCHULPRAKTIKUM

Wenn von deiner Schule ein Praktikum während der Schulzeit vorgeschrieben wird, bieten wir auch hierfür Plätze an, sofern es terminlich passt!



DAS BRINGST DU MIT:

- Du bist mindestens 13 Jahre alt oder besuchst mindestens die siebte Jahrgangsstufe
- Du interessierst dich für einen unserer Ausbildungsberufe
- Du bist zuverlässig und motiviert

BIST DU INTERESSIERT?

Bewirb dich einfach online über unser Bewerberportal: karriere.grobgroup.com

Schicke uns:

- Dein Bewerbungsschreiben mit dem gewünschten Ausbildungsberuf
- Deinen tabellarischen Lebenslauf
- Dein Jahreszeugnis

WIR FREUEN UNS AUF DEINE BEWERBUNG!



Werde Teil der GROB-Familie
und bewirbe dich jetzt unter

karriere.grobgroup.com





www.grobgroup.com

© GROB-WERKE GmbH & Co. KG · 10/2024/DE

GROB-WERKE GmbH & Co. KG

Seit fast 100 Jahren Vorreiter im Bau hochinnovativer
Produktions- und Automatisierungssysteme.

#Zerspanungstechnik #Universalmaschinen
#Montageanlagen #Elektromobilität
#Automation #AdditiveFertigung #Digitalisierung
#Neu-UndGebrauchtmaschinen #Service



Bleib auf dem Laufenden
und abonniere jetzt den
GROB-Newsletter!



Excellence in sustainable technology