



INTERNATIONAL
2025



#领先一步
携手突破极限，共塑未来科技！

开拓创新 稳步向前

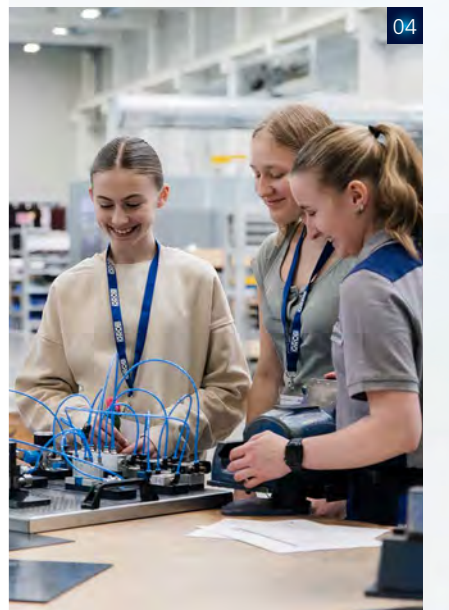
亲爱的全体员工们，
亲爱的合作伙伴们，
格劳博集团亲爱的朋友们，

2025年对格劳博集团而言，是挑战与成就交织的里程碑之年。当前全球市场与汽车工业的技术变革，正深刻重塑于各地区政策导向的差异化战略布局。美国电动化转型步伐趋缓，而中国凭借持续涌现的新车型正在领跑电动化浪潮。欧洲，尤其是作为出口强国的德国，正面临如何高效聚焦、快速响应市场分化的战略课题。这恰是格劳博的核心竞争力所在：我们早已前瞻布局，依托在机械加工、电力驱动与电池系统等领域的全矩阵产品组合，实现了对当前全动力技术形态的全面覆盖。

与此同时，我们持续深化创新机床与技术的研发投入，以主动拥抱市场变革。2025年，我们战略性扩展了航空航天与国防安全、半导体及工具模具等高精尖领域。面对日趋激烈的竞争环境，格劳博通过全流程优化、精细化成本管控与组织结构调适积极应对。这一系列举措，使格劳博始终以最佳状态迎接当下与未来的挑战。依托全新一代产品、自动化解决方案与数字化技术突破，我们对未来发展充满信心。

值此岁末之际，谨向全体同仁致以最诚挚的感谢，并祝愿您与家人圣诞快乐，2026年安康顺遂，阖家幸福美满！

您的
格劳博家族和管理层



2025 年度回顾

聚共识，创非凡，启新程！

- 01| 一月：荣获Kununu最佳雇主奖
- 02| 一月：格劳博于柏林电池论坛亮相并发表主题演讲
- 03| 三月：首届格劳博桥牌锦标赛圆满落幕，善款悉数捐赠
- 04| 四月：格劳博举办女生日活动
- 05| 四月：格劳博In-House展会在明德海姆成功举办
- 06| 五月：再度荣膺通用汽车年度最佳供应商
- 07| 六月：亮相欧洲电池技术展览会
- 08| 七月：格劳博全球服务团队峰会
- 09| 九月：亮相EMO 2025汉诺威展会
- 10| 九月：加入西门子AI数据联盟
- 11| 十月：格劳博明德海姆举办“瑞士文化日”活动
- 12| 十一月：参加Formnext法兰克福增材制造专业展览会

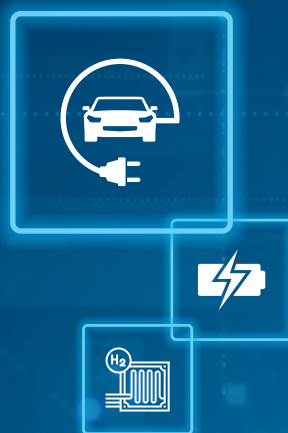


产品家族 喜添新丁

电动汽车

未来出行的关键技术

作为高精度生产系统领域的资深制造商，格劳博始终能敏锐捕捉技术趋势并积极塑造汽车生产的未来图景。通过成功实现产品组合的战略转型，格劳博持续为整车制造提供全链条核心组件——从传统加工系统到面向电动汽车顶尖的可拓展解决方案。凭借在电机定子与电池领域的创新技术，格劳博今年在全球范围内斩获多项重要订单，充分印证了我们在电动汽车领域的关键地位。



定子制造创新

第二代连续发卡技术

凭借70%的市场份额，格劳博在采用扁平绕组的定子系统技术领域确立了市场领导地位。目前，针对汽车工业和航空航天知名用户，众多项目正全速推进——从大批量生产线到原型线。基于第一代设备的持续研发，新一代系统占地面积减少约10%，产出效率显著提升35%，实现空间利用率的突破性优化。得益于导线垫生产的模块化设计，结合第二代连续发卡技术，可灵活适配多类型定子制造需求。同时，标准化工作站理念支持已验证的核心组件可在后续项目中高效复用——在高效加工，用户投资成本降低的同时，巩固格劳博的核心竞争力。



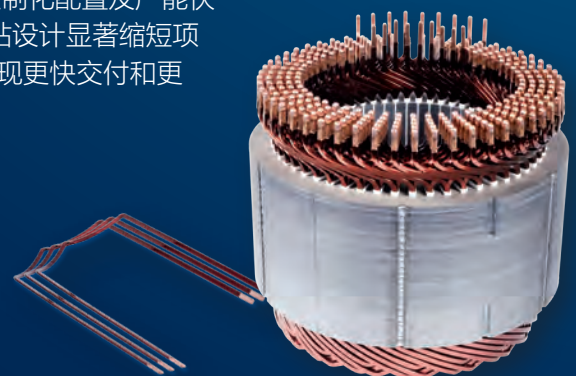
追求极致效率的创新

我们正通过第二代连续发卡技术与SMART发卡技术在定子制造领域树立新标准。高产出、小面积、低投入——结合模块化可拓展的系统理念——不仅确保了格劳博的持续竞争力，更为用户带来了极致灵活性。

Robert Schmalholz, 总监
格劳博集团
电力驱动事业部负责人

SMART 发卡技术

基于过去八年服务了80余个全球用户项目的经验积累，格劳博针对发卡定子生产系统进行了专项升级。相较于发卡生产设备2.0，SMART发卡解决方案在保持同等产量的前提下，占地面积减少59%，投资成本降低31%。模块化系统设计支持柔性的用户定制化配置及产能快速扩展，标准化工艺流程与工作站设计显著缩短项目交付周期并降低成本，最终实现更快交付和更快产品上市。



电芯装配

从电极到成品电芯

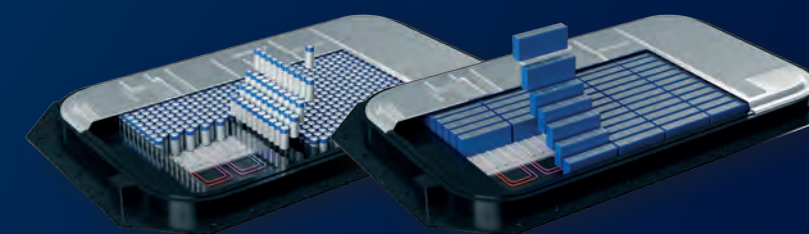
格劳博电芯技术领域的一项创新是采用大家所熟知的“电极线圈”生产方形电芯。借助先进的电芯装配系统，格劳博提供从电极卷（含可选电极切槽和切割）到堆叠及固态堆叠热压的全流程。格劳博采用的高性能堆叠技术实现片对片时间250毫秒，单循环最多可处理六个堆叠单元。堆叠单元的解耦设计在保障高系统可用性 & 组件优化利用的同时，仅需极小空间。

格劳博“从芯到包”技术实现更强动力

凭借格劳博“从芯到包”（Cell-to-Pack）技术，我们可提供单电芯直接集成至电池壳体的尖端系统方案——无需任何涉及模块的中间步骤。这一高效生产解决方案不仅支持完整的电池包生产，更通过轻量化涉及提升整车的性能表现。为保障最大工艺可靠性，系统支持与用户IT基础设备无缝对接。在电芯搬运环节，格劳博首次在用户项目中应用配备线性龙门桁架的高性能数控技术（NC Technology）——为传统六轴机器人提供创新替代方案。

格劳博“从芯到包”标杆项目

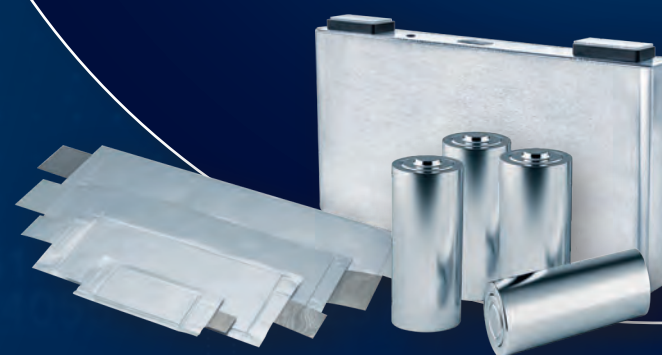
在重点用户的项目中，格劳博首次应用搭载九米长线性传输系统的新型卧式电芯预处理系统。在方形电芯处理方面，该“从芯到包”（CTP）系统不仅实现1.12秒的节拍时间，更通过电芯长度分类与对应电芯堆装配技术展现卓越性能。经持续工艺优化，相较前代项目空间需求与投资成本降低近50%，同时保持同等产能输出。该项目同步交付三套高度相近的系统，在面对紧密的交付周期，仍能灵活集成产品变更到设备理念中，并首次在方形电池上采用飞行（on-the-fly）焊技术的应用。



电芯技术的全球实力

凭借先进的系统技术与卓越的电芯装配工艺，格劳博已具备为全球超级工厂提供全链装配的实力。通过创新的电芯堆叠、切割及切槽工艺，我们不仅实现了技术层面的突破，更构建起地缘政治独立的供应链优势——这正是为用户创造竞争优势的核心。

Christian Lisiecki, 总监
格劳博集团
电池系统事业部负责人



产品家族 喜添新丁

机械加工技术

格劳博开拓行业专长：新市场，实力毋庸置疑

格劳博前瞻布局，持续巩固我们在传统与新兴领域中作为创新机械加工技术解决方案可靠合作伙伴的领导地位。凭借定制化加工中心，灵活应对经济与地缘政治变局，为全球用户提供高要求加工工艺支持，从而精准强化国际竞争力。

自动化解决方案

专业技能人才短缺及对效率与生产力的更高追求持续推动着自动化需求增长。格劳博以全链解决方案强势回应：从生产单元、机器人技术到交钥匙生产线，作为全球唯一能提供设备、软件及自动化一站式解决方案的供应商，实现更长无人值守生产周期，更低综合成本及极致生产柔性。目前，汽车工业、航空航天等前沿领域已借助我们提供的人工智能、数字孪生等工业4.0技术可扩展的完整解决方案，实现智能智造升级。

重型加工领域

格劳博作为商用车发动机制造领域数十年的可靠合作伙伴，正持续拓展其战略版图，现将业务焦点延伸至非公路领域及能源技术领域的大型引擎供应商。针对钢材与铸铁的高效高精度加工，格劳博凭借G系列大型机床及全新GP系列，为全球发动机和底盘复杂零部件提供量身定制的解决方案。

展望2026——格劳博全新GP系列即将耀世登场

格劳博GP系列将全面拓展五轴加工产品线，专注应对超大型工件的高精度制造需求，比如商用车动力总成零部件、航空发动机核心构件以及大型壳体与成型模板。该系列采用模块化架构设计，搭载丰富的可选配置，能够灵活适配各行业多样化的严苛生产需求。其核心亮点包括：紧凑型龙门桁架结构，确保长刀具稳定加工的大跨度Y轴以及支持负角度加工的通用铣头。首款机型GP1350将于2026年在格劳博集团In-House展会上隆重首发。



为动态市场提供 定制化方案

在持续增长的行业中，我们始终依托灵活高效的加工中心——可扩展、自动化，并为用户带来清晰附加值。

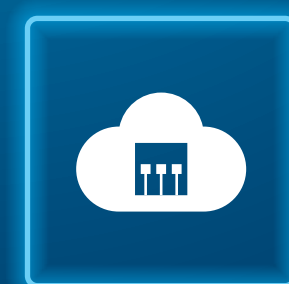
Marcus Ostler, 总监
格劳博集团
机械加工系统事业部负责人

航空航天与国防安全

航空航天与国防安全是格劳博最具战略价值的增长领域。凭借数十年深厚积淀与卓越口碑，格劳博提供通用加工中心、集成自动化及软件解决方案可全面满足不同材料处理、可扩展性与安全性的严苛要求。作为可信赖的一站式合作伙伴，格劳博携手用户构建复杂行业规范以及韧性供应链——以持续稳定的高精度，实现关键复杂结构件的精密加工。

半导体

半导体是现代社会的基石，也是全球增长最快的市场之一。格劳博为芯片制造商供应链企业提供超高精度加工方案，满足其对洁净度与精度要求极高的零部件制造需求。格劳博也提供定制的通用加工中心——加工区域与流体系统无有色金属——以工艺稳定，可快速扩展的解决方案灵活应对半导体市场特有的高波动性挑战。



GROB COSERA

MES/MOM系统，生产的数字化控制中心

随着制造业数字化进程的不断深入，透明度、效率与可追溯性已成为决定成败的关键要素。GROB COSERA（连接系统到执行，记录和自动化 Connected System to Execute, Record and Automate）正以此为定位，为用户提供贯穿执行，记录与自动化的智能制造解决方案。MES（制造执行系统）或MOM（制造运营管理）系统是管控、优化与追溯现代生产工艺的中央平台。它完全独立于机床品牌与制造工艺，为生产管理提供最大化的灵活性。

在MOM系统拓展阶段，GROB COSERA更提供了远超传统MES的功能范畴，涵盖维护管理，全价值链过程中带有详细工艺数据追踪的序列化等模块。可深入分析设备运行状况，挖掘前所未有的效率提升潜力。此外，GROB COSERA支持直接控制机床与产线，并处于持续的迭代升级中：目前格劳博正在研发基于该系统的上层调度控制器，用于实现全自动内部物流与自动化工作流程的智能管控。

该系统可无缝集成至公司现有IT架构，并以公司已有的SAP系统作为数据源，支持移动端操作，能够在设备旁为工作人员提供实时任务信息。格劳博自有生产基地与众多用户已成功应用该系统超过十年，持续驱动生产运营的数字化升级。

格劳博集团总部 全新资讯

格劳博德国明德海姆总部

In-House展会——2025精彩回顾与2026亮点展望

2025格劳博In-House展会再次取得圆满成功，共迎来全球各地约4000名专业观众莅临交流。围绕“欢迎走进巴伐利亚”（Welcoming the World to Bavaria）的主题，格劳博在逾6000平方米的展区內集中展示了制造技术，数字化与电动汽车领域的最新技术成果。

下一场盛会已蓄势待发：2026年3月17日至20日，格劳博集团将再次举行“以创新与进取驱动未来”为主题的In-House展会，并隆重庆祝集团百年华诞（100 Years of GROB – Powered by Innovation and Progress）。届时，我们将与用户，合作伙伴及全球业界同仁共同回顾企业百年发展历程，展望引领行业的前沿科技。

1968 创立
6,100 员工
210,800 m² 生产基地面积

里程碑——全新员工停车场正式启用

格劳博通过新建员工停车场，为明德海姆总部的未来发展传递了强烈信号：历经约16个月的建设，这座现代化停车场于2025年11月3日正式投入使用，标志着公司基础设施升级迈出关键一步。停车场共六层，提供1547个车位，配备三个入库和两个出口，有效优化车流动线，显著缓解停车难题。此举让众多员工的日常通勤更为便捷：缩短了到工作场地之间的距离，使每日工作更从容。

建筑亮点当属跨街玻璃廊桥，这座长34米重达40吨的钢结构玻璃廊桥横跨繁忙的B16公路，连接停车场与公司厂区，既保障员工安全穿行，又大幅提升道路安全系数。

若未来停车需求增长，该项目还可分两期扩建，最多新增1980个车位。通过这一前瞻性工程，格劳博正系统性强化明德海姆生产基地的基础建设——这是对员工满意度与安全性的切实投入。

€15.4 百万 投资
6 层
1,547 车位



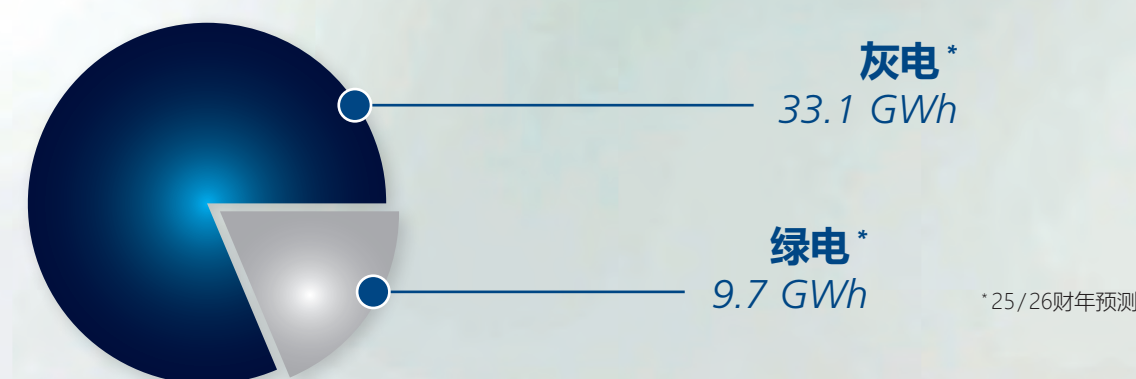
对可再生能源的 投资和使用

是我们对环境，对区域以及对格劳博可持续发展战略的坚定承诺。我们正在为脱碳进程贡献力量，并确保企业能源供应的可持续性。

博士 Michael Jahn
GROB-WERKE GmbH & Co. KG
可持续发展负责人

格劳博绿色能源实践

可持续发展是格劳博的生存之道。秉承“全世界领先，可持续技术”（Excellence in sustainable technology）的理念，公司持续致力于推进二氧化碳减排进程，格劳博正逐步推进全面的可持续发展战略，并灵活应对新的挑战。该战略的核心组成部分便是绿色电力的应用。



来自我们屋顶的太阳能

自2024年11月起，格劳博在14号厂房投建的自有光伏系统已正式运行，总装机容量约1.8 MWp。预计在25/26财年，该系统可发电约180万千瓦时，相当于减少约600吨二氧化碳当量排放。通过自产太阳能电力，格劳博不仅降低了能源成本，减少对波动电价和外部供应商的依赖，同时也减少了碳排放量。目前，生产基地其他区域的光伏系统亦在规划中。

明德海姆铁路枢纽地面光伏系统

自2025年初起，格劳博开始从明德海姆铁路枢纽的地面光伏系统获取绿色电力。该系统共安装了12,930块光伏组件，总装机容量达7.5 MWp。通过长期购电协议，该合作项目每年可为格劳博提供高达780万千瓦时的绿色电力，相当于满足约3000户家庭的用电需求，并减少约6300吨二氧化碳排放。

展望2026—— 格劳博百年华诞

从1926年在慕尼黑创立，到1968年迁址明德海姆，再到如今拥有9600名员工，遍布全球的六大生产基地及众多分支机构——格劳博即将迎来满载成就的辉煌百年。

公司将于2026年夏季在明德海姆生产基地举办庆典，届时我们将以家庭开放日的形式欢迎全体员工家属。让我们共赴一场精彩盛宴：多元纷呈的演出，舌尖上的美食体验以及一连串精心准备的惊喜。更多精彩，敬请期待——这必将是一场值得永远铭记的百年盛典。



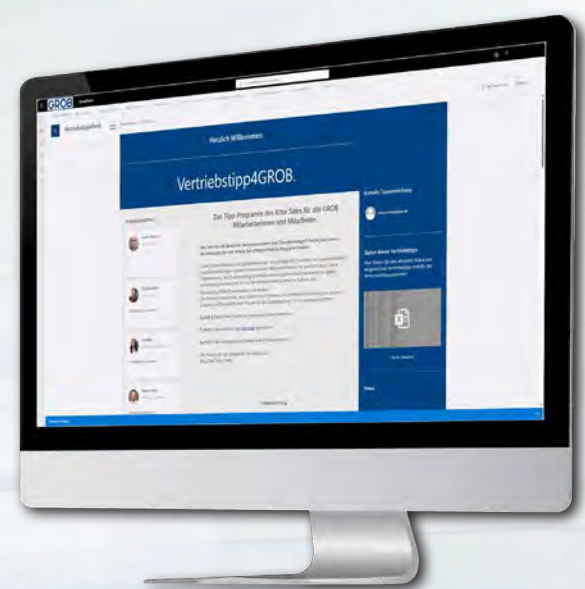
部门 新鲜事

格劳博服务

SalesTip⁴GROB——员工与用户双赢

员工在与用户互动中发现特定备件需求或实用服务需求时，现可将其记录为SalesTip⁴GROB。随后可通过内网轻松将这些建议提交至我们的服务部门。每条建议应为用户创造切实的附加效益，例如：揭示优化机会、降低停机风险或提升生产可靠性。

实施建议的奖励金额取决于订单价值，并额外通过抽奖形式发放代金券。成功实施的销售建议清单令人瞩目：涵盖从设备状态分析订单、主轴更换，到防断刀措施，乃至轴与导轨的全面翻新等各类方案。



格劳博医疗诊所

格劳博医疗诊所迎来新负责人

在奉献服务二十余载后，公司医生Peter Pawlitzki博士于2025年7月31日光荣退休。他多年来塑造了格劳博的健康管理体系，为继任者奠定了坚实基础。

Wolfgang Gold先生自2025年8月1日起担任本公司医疗诊所负责人。他作为资深职业医师及专科医生拥有丰富经验，将继续与经验丰富的诊所团队共同为员工提供医疗服务。该团队现由八名成员组成，包括两名公司医生、三名医疗助理、两名物理治疗师及一名实习医疗助理，足以胜任诊所多样化的工作任务。

守护职场健康—— 以现代, 高效的方式 相伴同行！

作为新任公司医生，我期待运用现代职业医学为同事们提供支持，并解答他们关于健康方面的任何疑问。同时，我希望进一步优化现有流程，使日常工作更加轻松高效。

” Wolfgang Gold, 博士
格劳博集团医疗诊所负责人

守护员工健康，助力高效工作

格劳博的职业健康管理计划积极支持员工保持健康与高效。除针对急性不适的物理治疗外，该计划还提供丰富多元的健康促进活动。其中包括瑜伽、普拉提等预防性课程，正念等主题的实践工作坊，以及“跑步全攻略”或“职场放松术”等健康主题讲座。

此外，足部咨询日、健身休息时间以及旅行医学、疫苗接种和皮肤癌筛查等医疗服务，共同构成了丰富多元的服务体系，确保员工在工作场所即可获得全面的健康护理。



格劳博生产制造

刀具管理迈向新高度

高效的刀具管理是保障生产顺畅运行的关键——这正是格劳博树立全新行业标准的领域。凭借先进的系统，我们的生产线几乎可配备任何类型的刀具。在刀具预调区，产能概览系统精准测算需求，并提供完全组装就绪的刀具方案。这一切由存储约3万件刀具组件的自动化立体库系统提供强力支持。成效显著：格劳博员工每日可组装300至400套完整刀具、年组装量约达8万套。

但这并不是全部：两项创新方案已在规划中，即将引领刀具管理进入全新境界。智能刀具寿命预测系统将运用AI分析技术，精确评估刀具剩余使用寿命，实现无需人工干预的预警与更换机制。全程由格劳博移动机器人完成刀具交付与回收，大幅提升流程效率。

另一项创新是自动化刀具测量。在此过程中，刀具同样由无人驾驶运输系统运送至机器人测量单元，其中刀具的切削刃将自动完成测量。随后整套刀具推车将直接送达机床。凭借这些技术突破，格劳博正在刀具物流领域树立全新标杆，并为实现更高效的生产奠定基础。

格劳博自动化解决方案助力格劳博自有生产

为实现自主生产领域的极致灵活与最高效率，格劳博在第七生产车间全面启用了自主研发的技术方案。我们没有采用外部标准系统，而是基于三大格劳博核心技术量身打造了一套解决方案，不仅进一步实现了生产自动化，也更精准契合了内部需求。

除用于托盘处理的格劳博直线托盘存储系统PSS-L450和用于工件处理的格劳博机器人单元GRC-R150外，该柔性自动化解决方案还整合了三台格劳博五轴联动通用加工中心G150——这些设备作为主机设备理念的一部分，已配备专用夹具装置。工件流遵循明确原则：大型零件通过PSS-L450处理，小型零件则由GRC-R150实现全自动处理。此外，格劳博自主研发的GROB⁴Automation控制软件负责统筹生产订单，按时间顺序展示流程，从而确保最大程度的透明化管理。

该系统不仅具备卓越的灵活性，更拥有突出的自主运行能力：可同时存储多达46个托盘及约1000件工件，显著降低人力需求，提升设备利用率，实现每周最高350小时的自动化生产。我们同步推行现代化弹性班次体系，在深度适配自动化流程的同时兼顾员工需求。通过采用每周六天，双班轮动的灵活生产模式，持续提升产能弹性，精准响应动态变化的生产需求。

部门 新鲜事

格劳博管理层

聚力同行，共筑未来——启动推进公司发展的结构化项目

非凡时期当有非凡之举：为应对当前经济与政治挑战，自2025年2月起，管理团队主动实施了结构性改进措施，重点聚焦15个关键领域。同时，全公司范围内的数字化项目正加速推进，目标在于持续优化并加速各事业部及其接口环节的流程运作，避免失误；同时挖掘现有潜力，降低成本，确保交付时效，并进一步提升产品与服务的质量水平。

从销售、物料管理、生产到现场装配：所有中央部门和业务单元的管理者均参与本部门的结构化项目，并在每周例会上负责具体工作包。项目成果定期汇报，并辅以密集的测试与培训阶段，以确保最佳实施效果。在配套的“MINDSET”计划中，管理者还将强化以下能力：聚焦变化的竞争环境、预判变革趋势，并在所有领域有效优化流程。



同心聚力，共策共行—— 以坚韧流程应对时代挑战

凭借管理团队的共同努力，我们正在当前各项专案中制定具体改进措施，以强化核心流程，引领企业在浪潮中稳健前行。

German Wankmiller
格劳博集团董事会主席兼首席执行官



对我们而言， 培训远不止于 传授知识！

我们致力于以最优方式陪伴并支持学员成长。为此，除配备尖端学习环境外，我们还提供独一无二的专属福利与特色亮点。

” Florian Rauch 与 Andreas Jedelhauser
格劳博集团机电培训经理

格劳博培训

培训生规模再创新高

成功培养青年人才的强劲信号：2025年9月，109名青年人才在明德海姆的格劳博集团总部开启了职业培训或二元制学习——创下历史新高。其中94人选择接受九个不同职业领域的培训，另有15名二元制学生在四个不同专业领域开启职业生涯。这使得明德海姆当前的培训生与二元制学生总数达到令人瞩目的357人。

现代化培训中心升级计划

与此同时，格劳博正大力投资未来：投入数百万欧元对明德海姆自有培训中心进行现代化改造与扩建。工程于2024年8月启动，历时三年，将为大批学员、二元制学生以及当前的技术挑战创造最优条件。亮点包括：配备玻璃幕墙的新会议室与培训室、全新实验室设施以及计划中的休息区现代化改造——这些设施将为激励性学习环境和日益增长的学员数量提供理想条件。



亮点 独家学员福利

国际交流项目

在全球格劳博自有生产基地或适用的外部
装配项目实践

资金支持

差旅费、住宿费及搬迁费用

免费使用电动汽车

为期6个月
授予年度表现最优的3名培训生

与知名创作者跨界合作

例如携手参与改装专家Olli Grimme打造的宝马
2002 Gruppe 5赛车项目

全球生产基地 最新动态

格劳博巴西

创新成果引领本地化智造

在拉丁美洲最重要的机械加工与工业自动化贸易展会EXPOMAFE 2025上，格劳博巴西现场展示了三款机床：G400、G150和配备圆形托盘存储系统PSS-R的G350。格劳博四轴通用加工中心G400首次亮相该展会，成为现场焦点。该机型丰富了格劳博四轴系列设备的产品组合，凭借其在紧凑空间内的高生产效率，为各行各业的多种制造工艺提供了最佳解决方案。

2025年另一项亮点是创建了虚拟调试室，旨在优化机械、电气和调试团队之间的协作。这些数字化环境能够真实模拟项目场景，并在早期阶段识别技术不一致之处。这有助于避免错误，并进一步提升流程 and 产品质量。

此外，格劳博巴西还在2025年成功于巴西市场售出首套格劳博机器人单元（GRC）。该机器人单元与格劳博五轴联动通用加工中心相结合，实现了具备最高灵活性的自动化生产——这标志着格劳博自动化解决方案在巴西工业领域的应用迈出了里程碑式的一步。

人文为本，育才共进

格劳博巴西正强化其员工发展计划，并于2025年投入约100万雷亚尔建设电气工程、电气、机电一体化及机械领域的现代化实验室，作为其机电一体化二元制培训计划的重要组成部分。该培训全程在公司内部开展，融合技术专长培养与德语、英语语言技能提升，旨在为格劳博集团培养具备国际工作能力的年轻专业人才。

格劳博巴西女性网络于2025年3月成立，为推动多元化发展发出强有力的信号。该组织致力于促进企业内部平等，通过举办研讨会、讲座及讨论小组等交流平台，探讨技术岗位职业发展、女性领导力以及职场安全与健康等议题。

这一年以一场面向员工及其家属的开放日活动圆满收官。约90位家属走进工厂，了解公司历史与核心价值观，并亲身体验了亲人在格劳博的工作环境。

展望2026—— 格劳博巴西七十周年

2026年，格劳博集团最古老的海外生产基地将迎来70周年庆典。这个特别的周年纪念日将于夏季举行，届时将举办以“格劳博之旅”为主题的大型In-House展会。

70 **GROB**
Years do Brasil

1956
创立

870
员工

45,500 m²
生产基地面积



格劳博美国

工厂扩建圆满收官，产能布局再上新台阶

近几个月来，格劳博位于美国布拉夫顿的生产基地发生了诸多变化，自2023年12月启动的工厂扩建工程已于2025年圆满竣工。生产区域扩大了9,847平方米，总面积接近50,000平方米，为电动汽车领域的项目提供了充足空间。除扩建工程外，厂房设施完成现代化改造，配套供应系统得到优化升级，并增设了办公区与会议室，以满足财务部、人力资源部等快速扩张部门的需求。

1991
创立

1,006
员工

49,500 m²
生产基地面积

5轴现场活动取得巨大成功

2025年对格劳博美国而言是展会活动异常繁忙的一年，公司参与了超过30场国内外活动。其中亮点当属8月5日在布拉夫顿生产基地举办的两年一度的五轴现场活动。逾125位嘉宾现场见证了9台通用加工中心、机器人单元GRC-R12及圆形托盘存储系统PSS-R的动态演示。活动更因格劳博合作伙伴Hendrick Motorsports动力总成总监 Scott Maxim的主题演讲而增色——他以“文化驱动，团队赋能，铸就胜利”为题发表了精彩演讲，为技术盛会注入了深刻的人文视角与行业思考。

重磅展会持续亮相，关键赛道彰显实力

2025年，格劳博美国亮相众多重要行业展会，展现其作为未来关键产业强劲合作伙伴的形象。在电动汽车领域，十月份底特律举办的北美电池展成为亮点，格劳博与战略合作伙伴杜尔共同展示了其电池生产领域的专业技术。在机械加工领域，团队亮相PMTS、OMTEC和CMTS等知名机床展会，进一步拓展了格劳博美国的市场影响力。



全球生产基地 最新动态

格劳博中国

广州全新技术应用中心耀世启幕

2025年3月19日，格劳博中国以“格劳博，全球领先”（World Class from GROB）为主题，在广州隆重揭幕全新的格劳博技术应用中心（TAC）——这也是格劳博在中国建立的第三座技术应用中心。在盛大的开幕典礼上，约140位嘉宾亲临1000平方米的展示空间，零距离体验了前沿制造科技的魅力，更现场见证了G350和G550a格劳博五轴联动通用加工中心的实时加工演示。这一全新战略据点的落成，标志着格劳博在中国华南地区的布局进一步深化，与用户及合作伙伴建立起了更为紧密的联系。该中心不仅是一座展示先进设备的平台，更是一个集交流、培训与用户定制化解决方案开发于一体的综合性能力中心。

电动汽车领域成就斐然

在电动汽车领域，格劳博中国目前正聚焦于电池技术的用户定制化项目开发。首条电池装配线已成功交付中国用户，另一条生产线亦已成功出口至泰国。这些成就标志着格劳博在电动汽车领域进一步扎根中国市场，并有力证明了我们在激烈竞争环境中持续领先的强大实力。

闪耀 CIMT 2025展会

今年4月，格劳博中国第九次盛装亮相两年一度在北京举办的中国国际机床展览会（CIMT）。在325平方米的展台上，格劳博中国不仅展示了五轴联动通用加工中心G150，更为中国市场带来了两款重磅新品首秀：四轴通用加工中心G400和搭载圆形托盘存储系统（PSS-R）的G350。作为亚洲规模最大、最具影响力的机床盛会之一，CIMT为格劳博中国搭建了向专业观众呈现其最新科技与创新成果的绝佳平台。

格劳博中国 荣誉满载，硕果累累

2025年2月7日，在“2025年大连市外国友人新春招待会”上，格劳博中国因在大连生产基地作出的杰出经济贡献而荣获表彰。此外，格劳博中国在本年度屡获殊荣：G920F荣获“创新产品领导力奖”，公司荣膺“2025年度杰出雇主”称号，同时G400加工中心亦将“荣格技术创新奖”收入囊中。

格劳博意大利

电动汽车产品版图再拓新篇

格劳博意大利今年扩展了其产品范围，现在也可提供定子浸渍技术，作为其电机定子和转子生产线的一部分。这使用户能够从单一来源获得定子和转子整个制造过程的一站式完整解决方案。该技术由德国明德海姆和意大利的技术团队共同开发，可实现用树脂浸渍定子。

成功案例：格劳博与 Biglia的共赢之路

Biglia是一家位于阿斯蒂的历史名企，专注于数控车床及多功能车削中心领域。自2025年起，该公司开始依赖格劳博技术解决方案，以进一步提升生产效率与竞争力。

自引入格劳博五轴联动通用加工中心access系列G350a以来，Biglia生产线即刻焕发新生——加工周期显著缩短最高达20%，生产效率实现跨越式提升。除了设备本身展现的非凡精度与稳定性，Biglia更对格劳博意大利团队的专业服务赞誉有加：“在任何公司中，最终起到决定性作用的始终是人——在与格劳博意大利团队的合作中，我们全程感受到了超乎寻常的用户导向精神。”阿斯蒂生产基地规划总监Edoardo Biglia如此评价。

2017 创立 170 员工 4,800 m² 生产基地面积

格劳博印度

开局之年，强势启航

自2024年5月开业以来，格劳博印度生产基地在首年便取得亮眼成绩。2025年，公司通过积极参与行业重要活动持续提升影响力：不仅在班加罗尔国际机床展（IMTEX）设立独立展台，携手杜尔集团共同亮相德里电池技术展，更自主举办了航空航天技术主题日活动，并在海得拉巴、哥印拜陀和浦那三地举行了“技术之夜”。

公司成立首年即成功获得汽车工业与航空航天领域的重要订单，并进一步深化了长期合作伙伴关系。团队规模也实现显著增长：从年初的146名员工扩展至2025年10月的200名，增幅约达37%。

2025年生产已达关键里程碑：首台五轴联动通用加工中心成功生产组装；为美国用户的电池工厂交付核心装配组件；通过先进的主轴中心为印度用户完成20余根主轴的完全修复并提供一年质保。这些成就充分彰显了格劳博印度生产基地面向未来的卓越实力。

2024 创立 200 员工 7,500 m² 生产基地面积

全球分支机构 新闻一览

格劳博法国

全新技术应用中心落成

2025年6月26日，格劳博法国在里昂北部正式揭幕其全新技术应用中心（TAC）。该现代化中心已成为格劳博全球网络中的第15座技术应用中心，传递出格劳博在法国业务的蓬勃发展信号。该中心将促进格劳博与用户的直接交流，并为技术培训与知识传递提供理想平台。

对于格劳博法国分公司经理Thomas Poncet来说，技术应用中心的落成实现了一个重要目标：“借助全新技术应用中心，我们正进一步贴近用户，创造面对面交流空间，并直接展示我们的先进技术。”



格劳博奥地利

奥地利分公司正式成立

格劳博持续拓展全球布局，通过2025年3月在斯塔尔成立格劳博奥地利分公司，进一步巩固其中欧地区的战略布局。这家新成立的分公司作为全球第15个分支机构，将作为奥地利市场的核心服务中心。

在Stefan Buchsbaum的领导下，该机构将重点加强用户服务与技术支持能力。“奥地利对我们而言是具有重要战略意义的市场，这里聚集了大量依赖创新制造技术的中大型工业企业。”格劳博首席销售官Christian Müller强调道。



格劳博英国

开放日暨三十五周年庆典

2025年11月12日至13日，格劳博英国在斯特拉福德举办开放日活动，以“庆祝格劳博英国35周年”为主题，迎接约150位来宾。活动现场进行了格劳博五轴联动通用加工中心G350和G550的实际切削演示，并首次在英国展示格劳博液态金属打印系统GMP300。

格劳博英国的成功历程始于1990年，作为德国境外第二家分公司，最初坐落于韦尔斯伯恩；2013年迁至伯明翰；2023年最终定址斯特拉福德。



格劳博亚太地区

强化市场地位

格劳博亚太分公司回顾过去一年的成功，其区域市场影响力稳步增长。格劳博意识到马来西亚具有特殊潜力，并于2025年组织了两场重要活动：参与吉隆坡MTE 2025展会，并与当地销售伙伴Glomato联合举办VIP开放日活动。在2025年11月11日的VIP开放日活动中，约40位精选嘉宾参与了独家技术日活动，现场观摩了格劳博五轴联动通用加工中心G350的现场试切。

除马来西亚外，格劳博在泰国也呈现强劲的增长态势，本年度已完成多台格劳博加工中心及一条电池装配线的交付。2026年，格劳博亚太区域将进一步拓展在新加坡、印度尼西亚和澳大利亚的业务。



格劳博墨西哥

成立二十五周年

2025年9月4日，格劳博墨西哥在克雷塔罗举办开放日活动，庆祝其成立25周年。约120位嘉宾共襄盛举，共赴这场集技术展示、交流互动与传统元素于一体的盛会。除分公司负责人Jörg Wagner外，格劳博集团监事会主席Christian Grob与格劳博家族Florian Grob亦亲临现场致以祝贺。

格劳博墨西哥的成功历程始于2000年萨尔蒂约。十年后，公司迁址至克雷塔罗，并于2013年正式启用展厅和服务大楼。Jörg Wagner在致辞中表示：“对我而言，格劳博墨西哥的25年代表着25载的激情、精准与进步。愿这一里程碑时刻提醒我们共同取得的成就——以及未来仍待开拓的征程。”



领先的可持续技术

格劳博 – 遍及全球



www.grobgroup.com

© GROB-WERKE GmbH & Co. KG 12/2025/CN

北美洲

布拉夫顿, 俄亥俄州, 美国
底特律, 密歇根, 美国
克雷塔罗, 墨西哥

南美洲

圣保罗, 巴西

欧洲

明德海姆, 德国
皮亚内扎, 意大利
斯特拉福德, 英国
亨厄洛, 荷兰
里昂, 法国
巴尔, 瑞士
波兹南, 波兰
杰尔, 匈牙利
伊斯坦布尔, 土耳其
斯太尔, 奥地利

亚洲

大连, 中国
班加罗尔, 印度
上海, 中国
横滨, 日本
水原, 韩国
海防, 越南
曼谷, 泰国

